



# Laserschutzstoffe

# Durach

Sonnenschutz | Blendschutz | Raumakustik

# Laserschutzstoffe



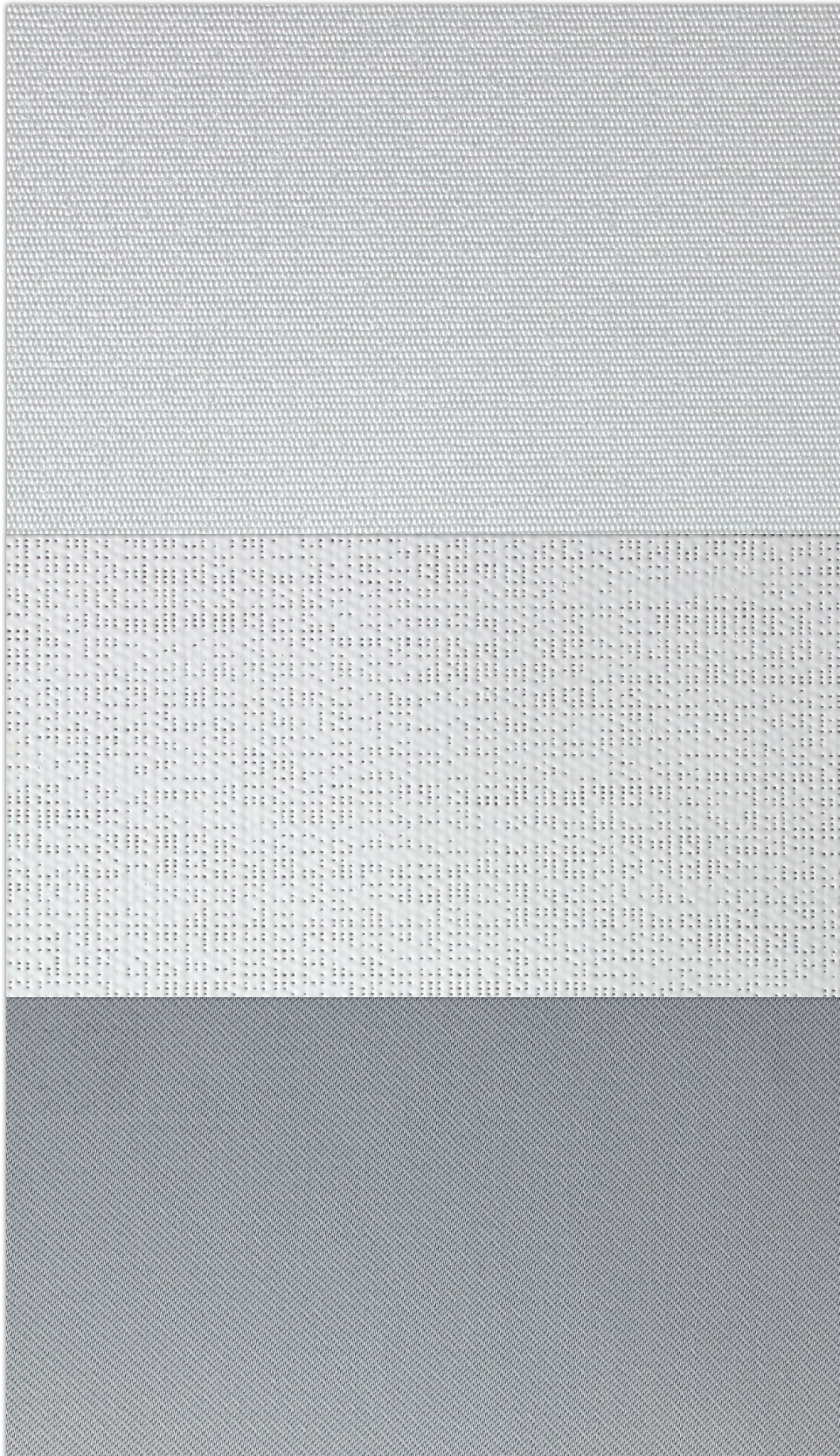
Rollo



Pannele



DIN 4102 B1



PG  
4

Preisgruppe 4

**Durach Black Out Master  
4-6000**

PG 4  
+10%

Preisgruppe 4  
+10% Mehrpreis

**Durach Beam  
4-7000**

PG  
4

Preisgruppe 4

**Durach Black Out  
4-8000**

# Durach

Sonnenschutz | Blendschutz | Raumakustik

# Durach Black Out Master



Rollo



Pannele



DIN 4102 B1



Preisgruppe 4

Geeignet für Laborräume mit Laseranforderung.

100% Lichtundurchlässig, Licht- und UV-Strahlen bis 100.000 Lux werden gestoppt, hohe mechanische Festigkeit.

	Material	Glasfasergewebe, PVC-frei und Polyesterfrei
	Stoffbreite	240 cm
	Warengewicht	415 bis 550 g/m <sup>2</sup> (je nach Farbton)
	Materialdicke	0,45 bis 0,52 mm (je nach Farbton)
	Transmission	0 %
	Reflexion	73 %
	Lichtechtheit	7 / 8
	Gesundheit / Sicherheit	Resistenz gegen Bakterien: Mehr als 99% der Bakterien werden zerstört - ASTM E
	Brandverhalten	schwer entflammbar nach DIN 4102 B1 und NFP 92 503 M1
	Reinigung	feucht abwischbar

# Durach Beam



Rollo



Pannele



DIN 4102 B1



Preisgruppe 4  
+10% Mehrpreis

Geeignet für Laborräume mit Laseranforderung.

Verdunkelnd und lichtundurchlässig bis 100.000 Lux, hohe mechanische Festigkeit.

	Material	Polyestergarn mit Kunststoffbeschichtung
	Stoffbreite	170 cm
	Warengewicht	650 g/m <sup>2</sup>
	Materialdicke	ca. 0,6 mm
	Transmission	0 %
	Reflexion	70 %
	Brandverhalten	schwer entflammbar nach DIN 4102 B1
	Umweltstandards	Nachhaltig, 100 % recyclefähig, Greenguard
	Reinigung	feucht abwischbar

# Durach Black Out



Rollo



Pannele



DIN 4102 B1



Preisgruppe 4

Geeignet für Laborräume mit Laseranforderung.

Verdunkelnd und lichtundurchlässig bis 100.000 Lux, hohe mechanische Festigkeit.

	Material	100% Polyester-Doppelsatin mit rückseitiger Acrylat-Beschichtung, PVC-frei
	Stoffbreite	275 cm
	Warengewicht	360 g/m <sup>2</sup>
	Materialdicke	ca. 0,36 mm
	Transmission	0 %
	Reflexion	85 %
	Lichtechtheit	5 / 6
	Brandverhalten	schwer entflammbar nach DIN 4102 B1
	Reinigung	feucht abwischbar

Alle angegebenen Werte unterliegen den üblichen produktionstechnischen Schwankungen und sind somit unverbindlich.

## Durach Black Out Master

Prüfgrundlage:	DIN EN 12254 : 2010 + AC : 2011 Grundlegende Anforderungen nach Anhang II der PSA-Richtlinie 89/686/EWG
Prüfnummer/Prüfbericht:	12171-ECS-15
Werkstoff der Abschirmung:	Gewebe DURACH BLACK OUT MASTER Glasfasergewebe PVC frei innen weiß gewebestrukturiert / außen weiß glatt
Kennzeichnung:	DIR AB5 315 - 1050 D AB4 + IR AB5 > 1050 - 1400 D AB2 + I AB3 > 1400 - 11500

## Durach Beam

Prüfgrundlage:	DIN EN 12254 : 2010 + AC : 2011 Grundlegende Anforderungen nach Anhang II der PSA-Richtlinie 89/686/EWG
Prüfnummer/Prüfbericht:	12172-ECS-15
Werkstoff der Abschirmung:	Gewebe DURACH BEAM Polyestergarn mit Kunststoffbeschichtung innen weiß gewebestrukturiert / außen grau, gewebestrukturiert
Kennzeichnung:	DIR AB5 315 - 1050 D AB4 + IR AB5 > 1050 - 1400 D AB2 + I AB3 > 1400 - 11500

## Durach Black Out

Prüfgrundlage:	DIN EN 12254 : 2010 + AC : 2011 Grundlegende Anforderungen nach Anhang II der PSA-Richtlinie 89/686/EWG
Prüfnummer/Prüfbericht:	12173-ECS-15
Werkstoff der Abschirmung:	Gewebe DURACH BLACK OUT TREVIRA CS-Gewebe innen grau gewebestrukturiert / außen grau glatt
Kennzeichnung:	DIR AB5 315 - 1050 D AB3 + IR AB5 > 1050 - 1400 D AB2 > 1400 - 11500

### Durach GmbH

Alte Bahnlinie 20 | D-88299 Leutkirch  
Tel. 07567 98884-0 | Fax 07567 98884-20  
www.durach.com | info@durach.com

# Durach

Sonnenschutz | Blendschutz | Raumakustik